



**Ordentliche
Mitgliederversammlung**

4.11.11

Gau-Bischofsheim, November 2011



INHALT

Begrüßung

Bericht des Vorstands mit Rückblick

Kassenbericht und -prüfung / Entlastung

Satzungsänderung

Vorstandswahl

Pause

Seniorenwohnen



| Projekt | Ablauf | Status |
|---|--|--|
| Weinbergshutzhütte (Glockenbergshütte) | Weiterer Versuch in mehreren Schritten für eine Übergabe an Gemeinde | Keine Übernahme durch Gemeinde wegen defizitärem Haushalt; Einrichtung eines fest zugeordneten Kontos für Reparaturen in Höhe von 5000 EUR. |
| Seniorenwohnen | Anfragen an zwei Projektentwickler, Erste Abstimmung mit Gemeindefraktionen | Grundstücksanregung |
| Fluglärm/ Nachtflug-Problem | Diskussion mit MdB Hartmann und Hagemann | Presse mobilisiert; weitere Aktionen über „Initiative gegen Fluglärm in Rheinhessen e.V.“ www.fluglaerm-rheinessen.de |

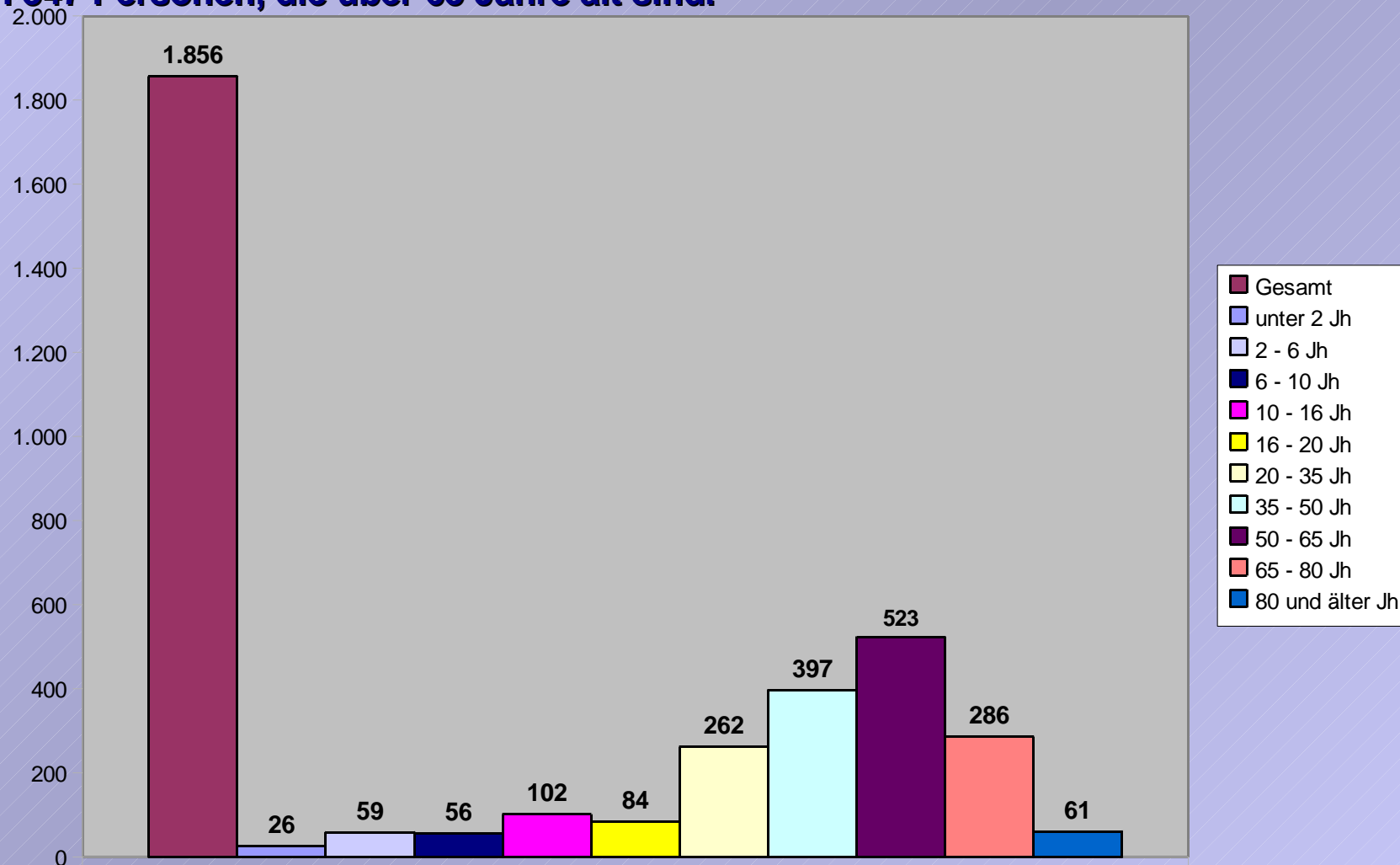


B4B hat seine gesetzten Ziele erreicht und schlägt eine Bündelung unterschiedlicher Fluglärminitiativen vor.





Die Bevölkerungsstruktur Gau-Bischofsheim zeigt zum 31.12.2010 einen Stand von 347 Personen, die über 65 Jahre alt sind.





Die Erkenntnis des demografischen Wandels hat im Gemeinderat noch keine erkennbaren Handlungen gezeigt. B4B schlägt ein Wohnkonzept für Senioren vor.

**Bedarf laut
Statistik:**

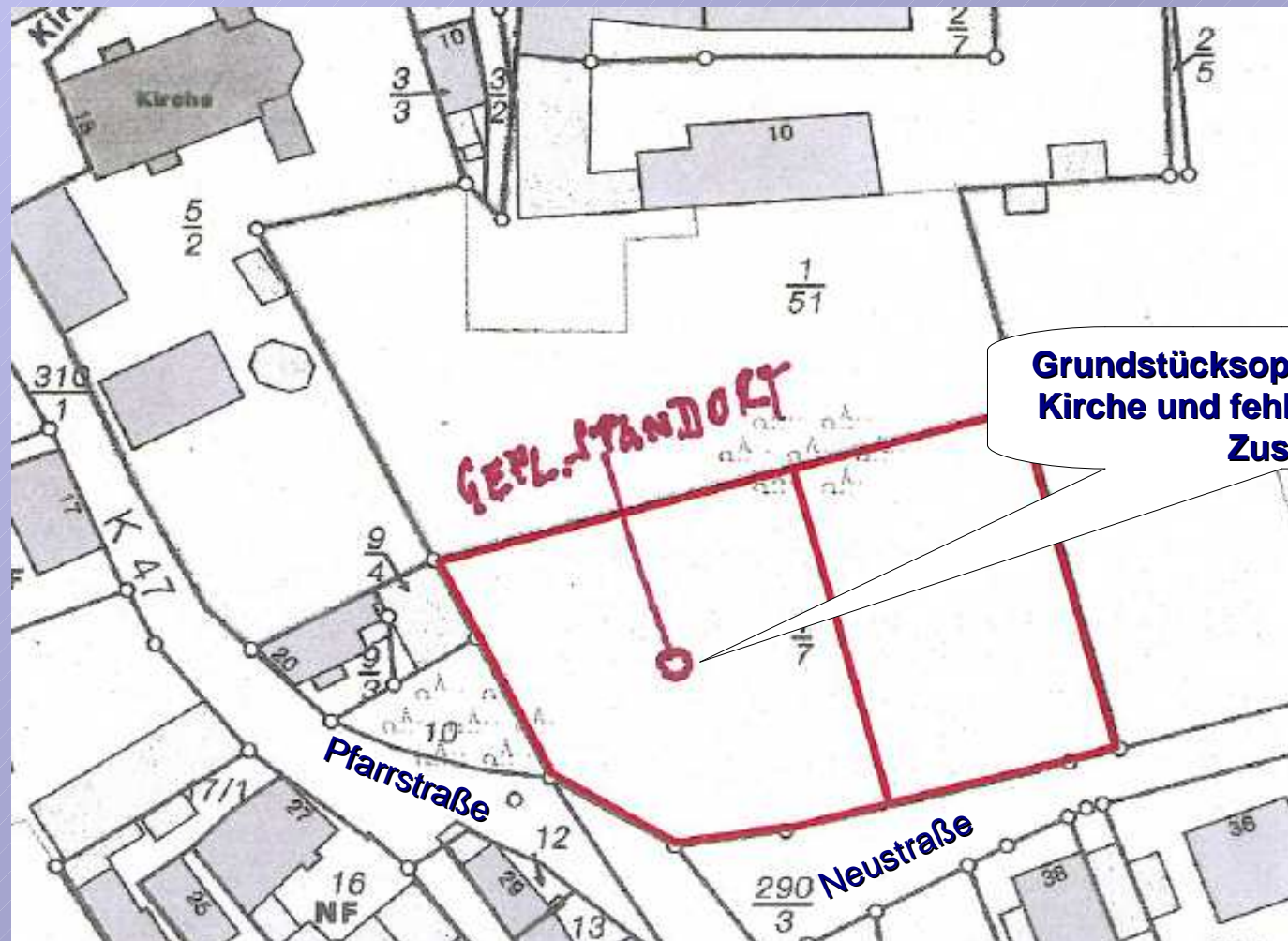
**50 Personen in
GBi benötigen
betreutes
Wohnen**

- **Vorschlag zur Präzisierung der VG-Meinungsumfrage**
- **Anforderung an Wohnungen:**
 1. Zentrale Lage
 2. Energieeffizienz
 3. Barrierefreiheit
 4. Zeitnahe Implementierung
 5. Finanzierung ohne Haushaltsbelastung
- **Kontakt mit zwei Projektentwicklern**
- **Diskussionsstart mit Fraktionen**

**Konzept durch einen
Projektentwickler für
12 Wohneinheiten
und
Grundstücksvorschlag**

Bericht des Vorstands: Seniorenkonzept

Im Unterhofpark gehört der evangelischen Kirchengemeinde eine Fläche von 2400 qm, die bebaut werden könnte aber unter Vorbehalt steht.



Grundstücksoption (Vorbehalt durch Kirche und fehlende Gemeinderats-Zustimmung)

Bericht des Vorstands: Seniorenkonzept



Südsicht für eine seniorengerechte Wohnanlage mit 12 Wohneinheit zu ca. 65 qm pro WE (barrierefrei, energieeffizient) und einem Gemeinschaftsraum.



Mit Konzept
Pflegeservice

Gemeinschafts-
raum = ev.
Gemeindesaal

Nach verschiedenen Abstimmungsrunden, auch mit den Ortsvereinen, wurden die Schwerpunktthemen in 2003 verabschiedet.



Dorfkommunikation

Dorfchronik

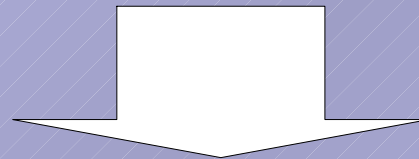
Dorfverschönerung/Infrastruktur

Bürgerreisen

Seniorenkonzept



Und dann legten wir in der zweiten Jahreshälfte los



**ausgewählte
Höhepunkte
als
Fotosequenz**

Kassenbericht 2010/2011

Die Kassenprüfung erfolgte 2011 in Woche 44 und bestätigte die ordentliche Kassenführung von Herrn P. Zimmermann, dessen Entlastung vorgeschlagen wird.



**Nach Entlastung des Kassenwartes
wird auch die Entlastung
des gesamten Vorstands beantragt.**

Antrag Satzungsänderung

Vorgehensweg bei einer Vorstandswahl, wenn z. B. nicht alle Funktionen besetzt werden können.



§ 8.2

Die alle zwei Jahre einzuberufende ordentliche Mitgliederversammlung beschließt über die Höhe der Beiträge, die Entlastung des Vorstandes und über Satzungsänderungen. Ein Beschluss ist angenommen, wenn er mehr als die Hälfte der gültig abgegebenen Stimmen der anwesenden, stimmberechtigten Mitglieder erhält. Eine Mehrheit von zwei Drittel der Mitglieder ist erforderlich, wenn Gegenstand der Beschlussfassung der Ausschluss eines Mitgliedes oder eine Satzungsänderung ist.

Antrag Satzungsänderung:

§ 7.5 Ist die Wahl des Vorstandes nicht erfolgreich, z.B. wegen fehlender Kandidaten, bleibt der bisherige Vorstand geschäftsführend im Amt (maximal 1 Jahr) bis zur Neuwahl in einer außerordentlichen Mitgliederversammlung oder bis zur Vereinsauflösung.

Vorstandswahl

Die farblich gekennzeichneten Funktionsträger treten jetzt nicht mehr an.



Vorstand

**Vorstands-
vorsitzender**

K.H. Göth

**Vorstands-
vorsitzender**

H.-E. Jacobs

**Vorstands-
vorsitzender**

P. Rocker

**Schrift-
führer**

G. Altenburg

**Schrift-
führer**

B. Barthelmann

**Presse-
wart**

J. v.d.Wense

**Kassen-
wart**

P. Zimmermann

Kassenprüfer

**Kassen-
prüfer**

B. Schaefer

**Kassen-
prüfer**

H. Satter

Neue Wohnformen für Senioren



Die Bevölkerungsstruktur Gau-Bischofsheim zeigt zum 31.12.2010 einen Stand von 347 Personen, die über 65 Jahre alt sind.

